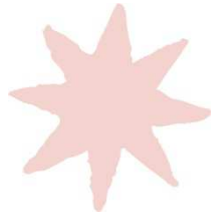


Vers une stratégie régionale pour l'essor des filières de matériaux et produits biosourcés

Atelier 3 : Construction biosourcée et territoires : l'Île-de-France

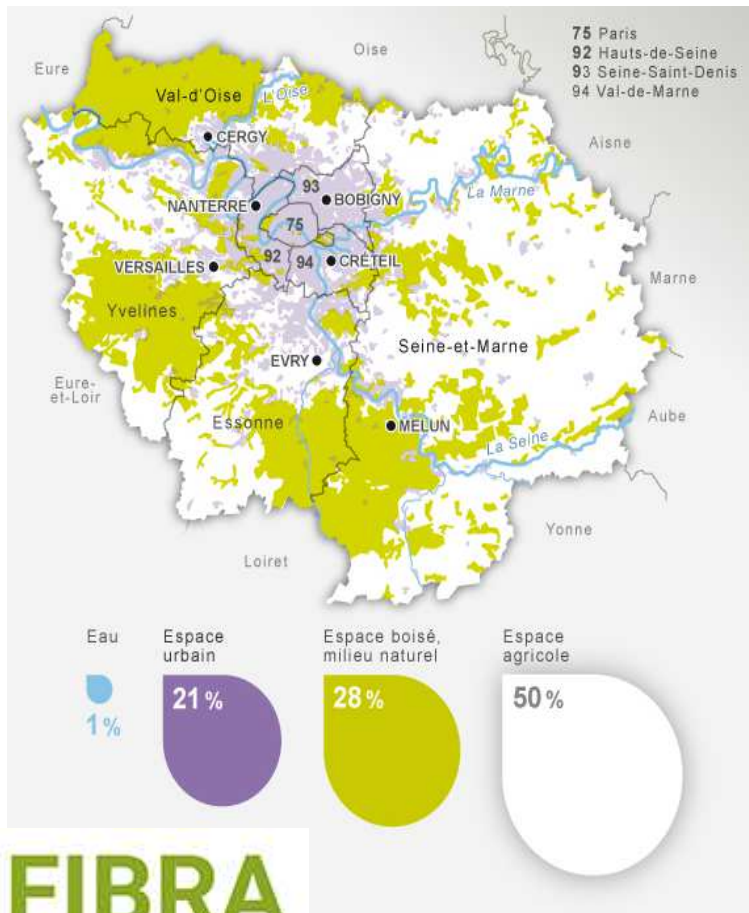


Guillaume DEROMBISE
Chef du service forêt, énergie et matériaux biosourcés
Région Île-de-France



L'Ile-de-France

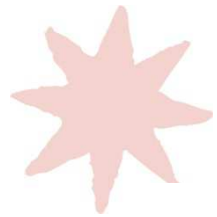
Une grande région agricole et forestière



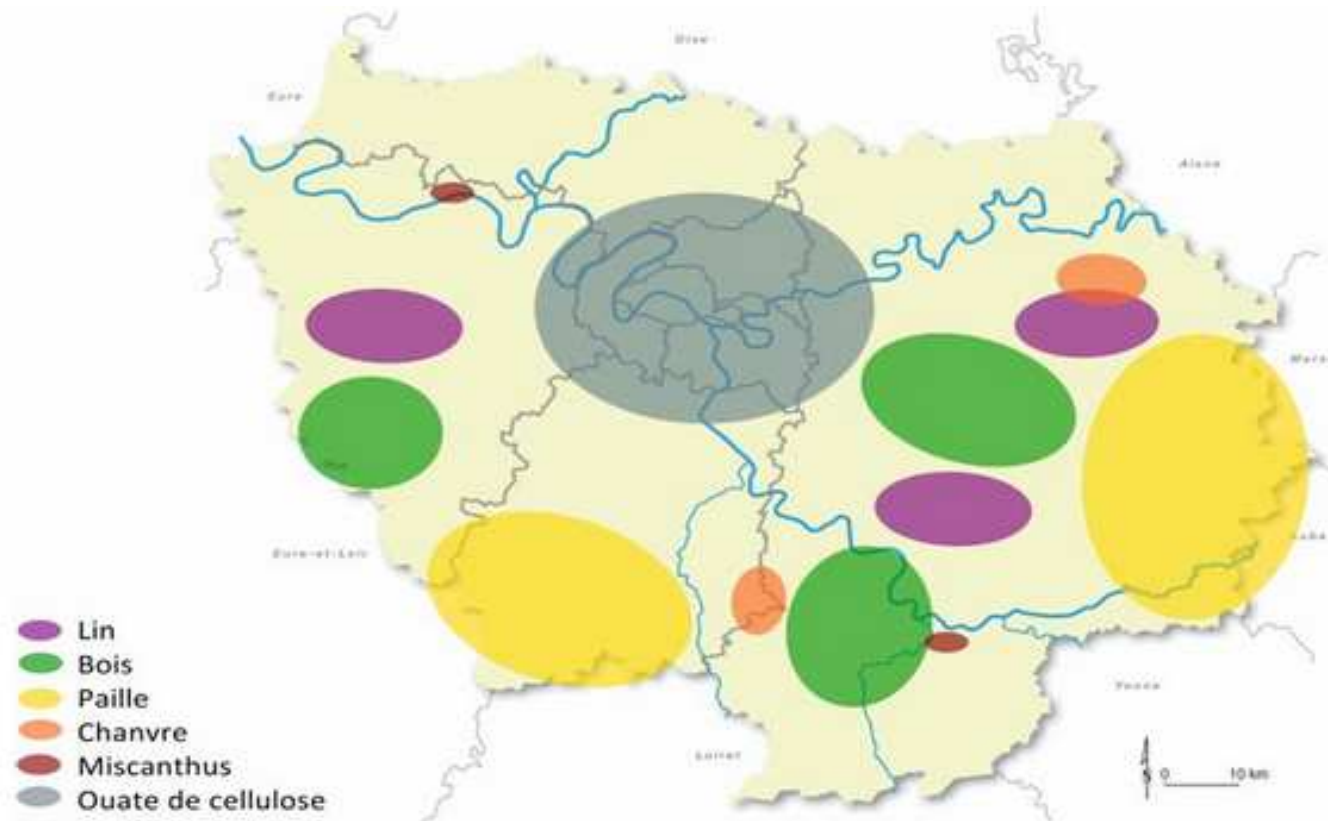
19 %
de la population
française
métropolitaine



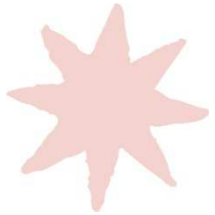
31 %
du PIB
national



Des filières dynamiques et implantées sur le territoire

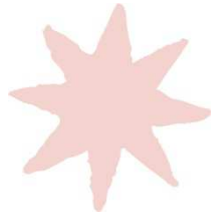


TERRACREA, sur fond de carte IAU

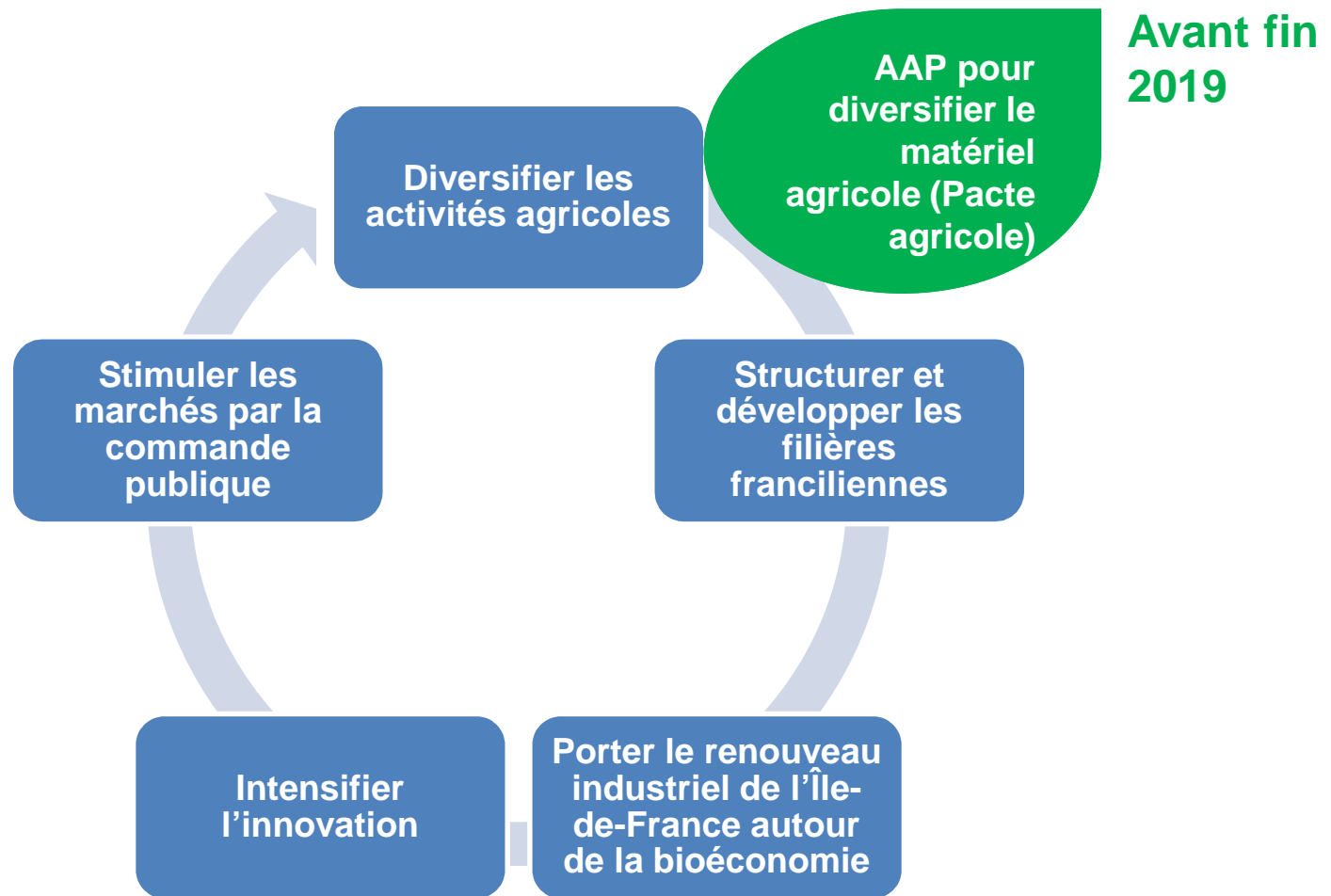


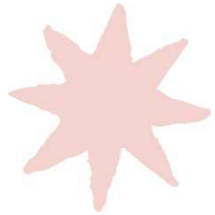
Tous les feux sont au vert !

- ✓ Un contexte réglementaire favorable
- ✓ Un écosystème d'acteurs tourné vers l'innovation
- ✓ Des opportunités de marché à saisir

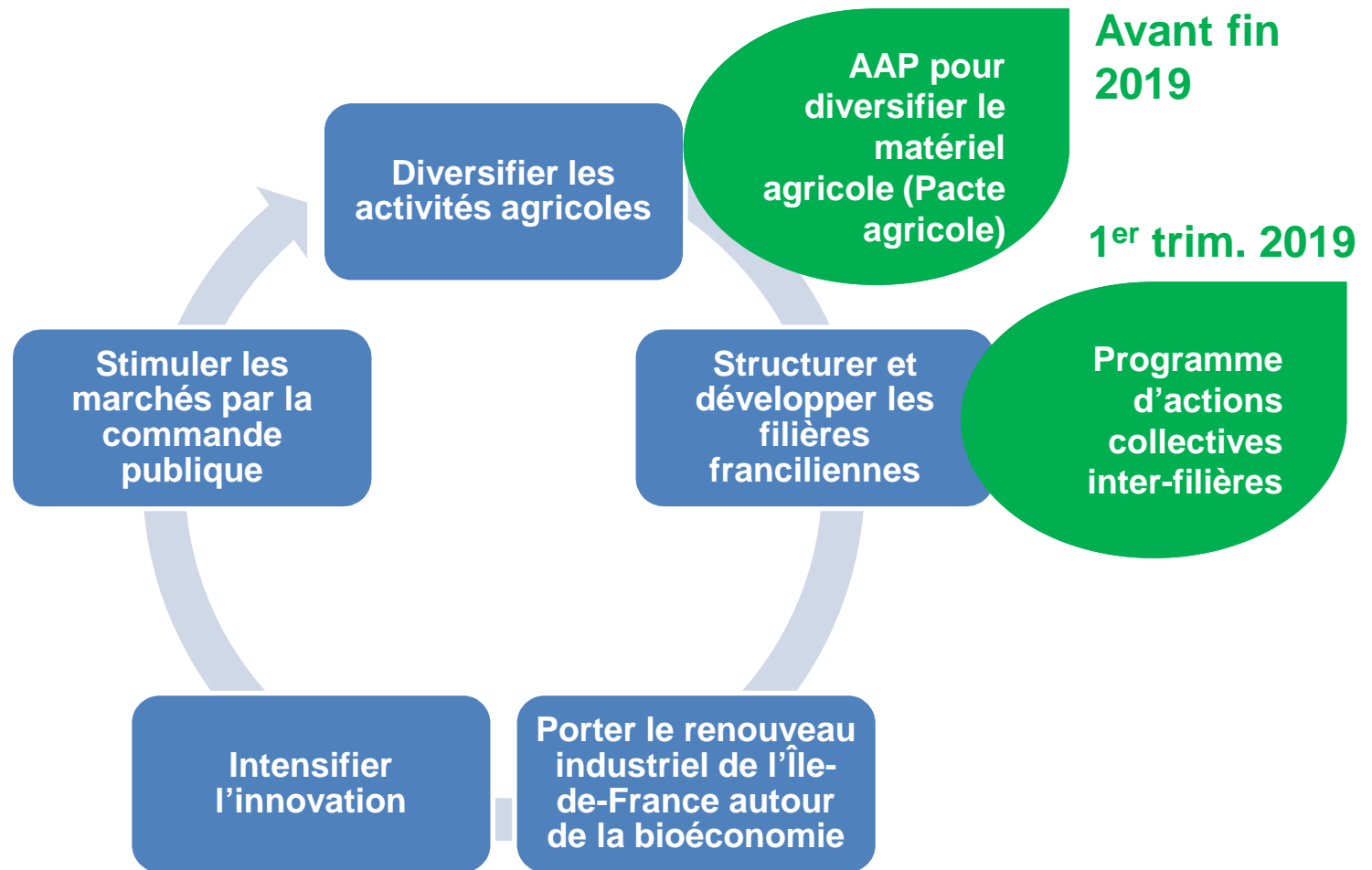


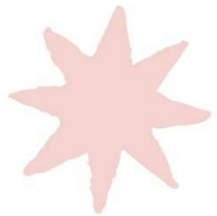
La nouvelle stratégie régionale



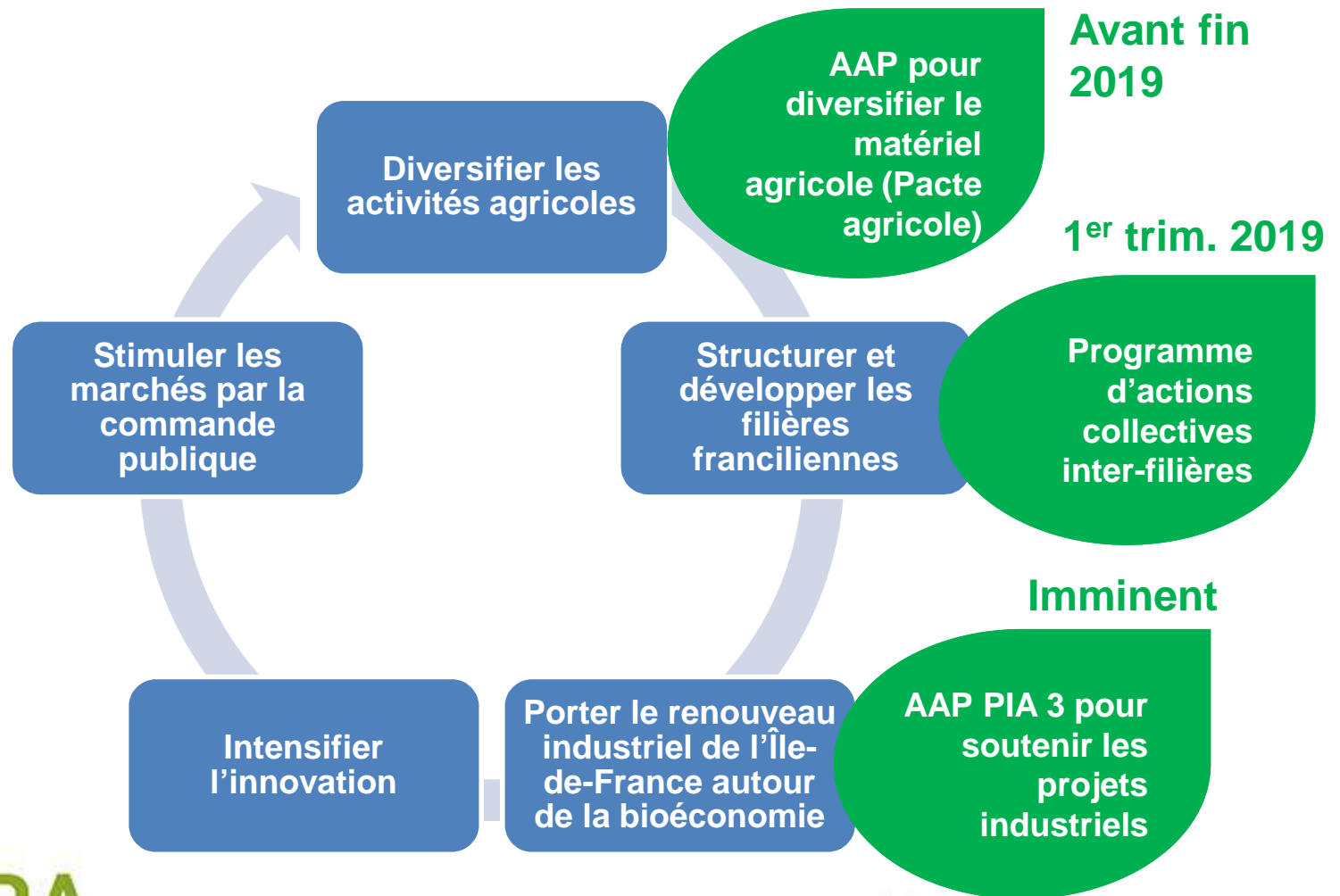


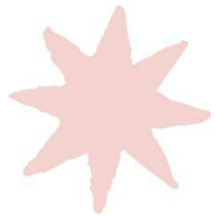
La nouvelle stratégie régionale



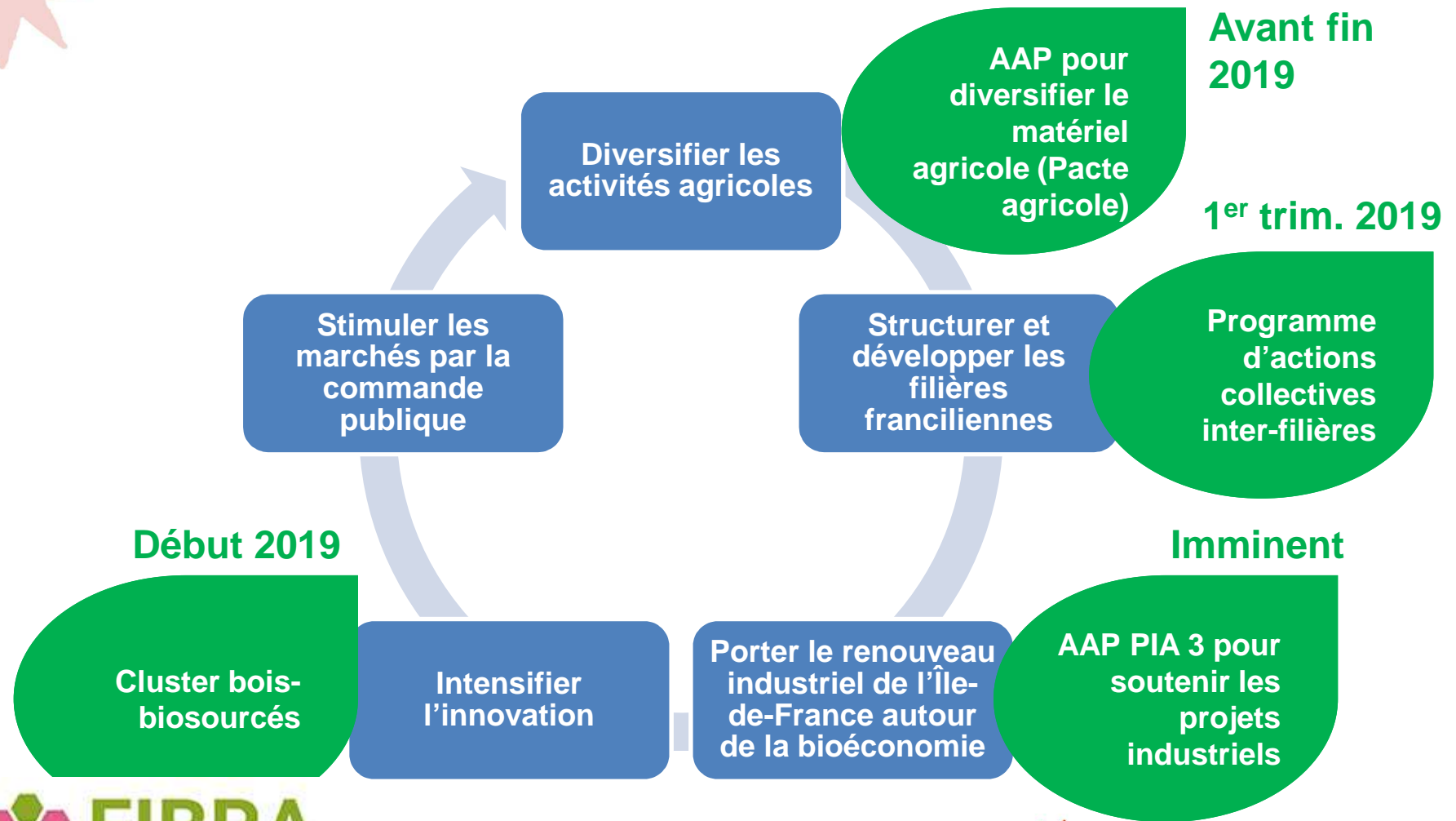


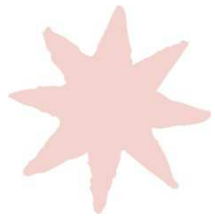
La nouvelle stratégie régionale



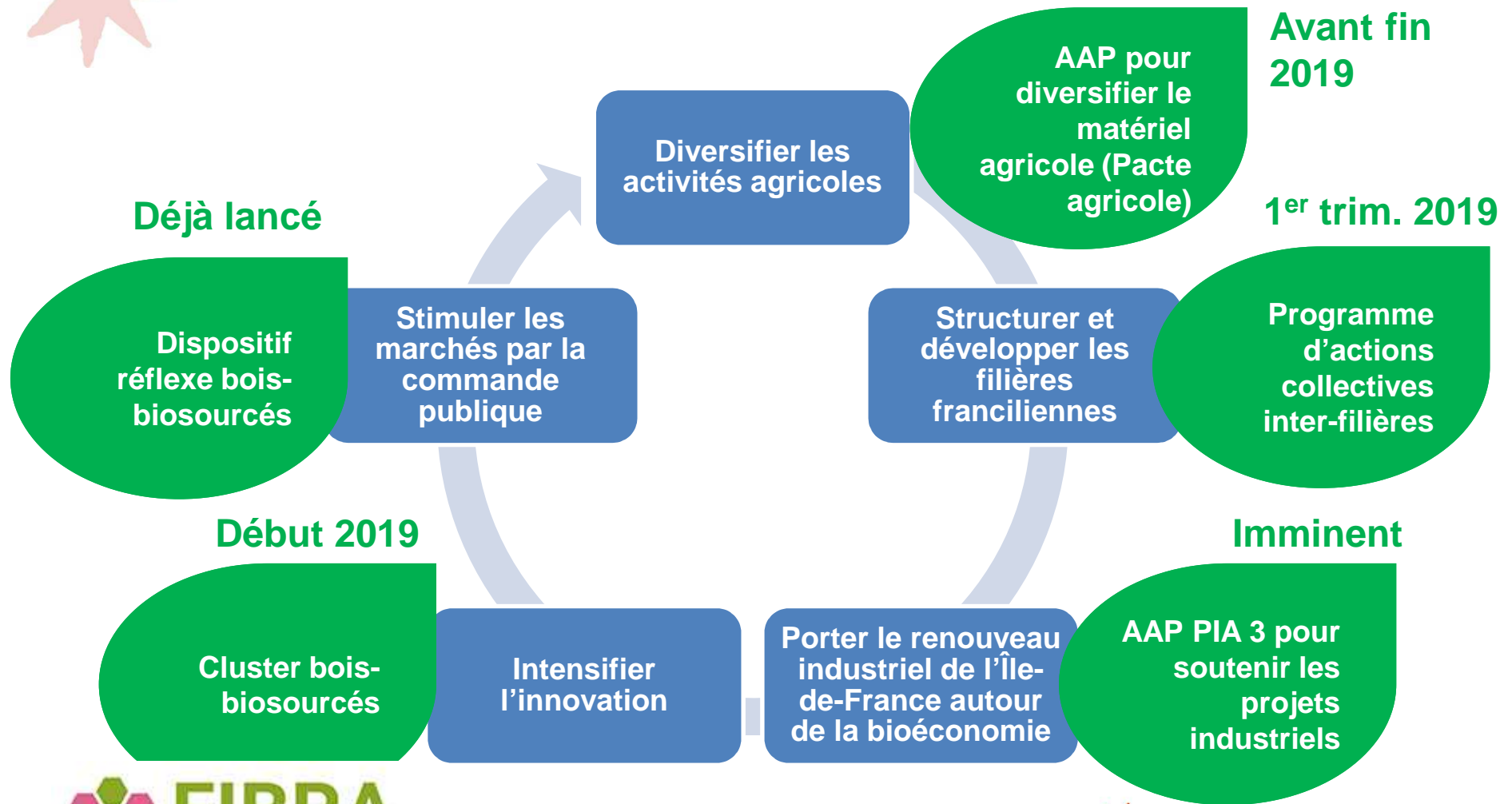


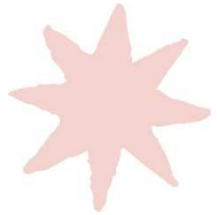
La nouvelle stratégie régionale





La nouvelle stratégie régionale





1^{er} Sommet mondial des territoires sur la construction biosourcée

Paris, automne 2019

Contact : Guillaume Derombise

 guillaume.derombise@iledefrance.fr

