



## Connaissance de la Ressource Typha

Dr Labaly Toure



## ► **Typha**: De la plante **mal aimée** à la **ressourcée adorée**

- Je suis une belle et grande plante
- En si peu de temps j'ai pu formé une grande famille
- J'aime l'eau et le vent est un des mes meilleurs partenaires
- A mes débuts, beaucoup me détestent
- Nombreux sont ceux qui ont essaye de m'éliminer pour toujours
- Peu m'ont compris et pensent à moi
- Au fils du temps, mes enfant sont devenus riches et prospères
- La plupart de ceux qui m'avaient repoussé cherchent à me courtiser
- Mes enfants ont servi à édifier des maisons , fabriqué des nattes, des chaumes, des briques, de l'isolant, ....
- Aujourd'hui, tout le monde m'accueille à bras ouverts
- J'attire l'attention de tous et je suis source de revenus
- Merci à ceux qui m'ont toujours soutenu(femmes transformatrices, chercheurs, ONG, ....



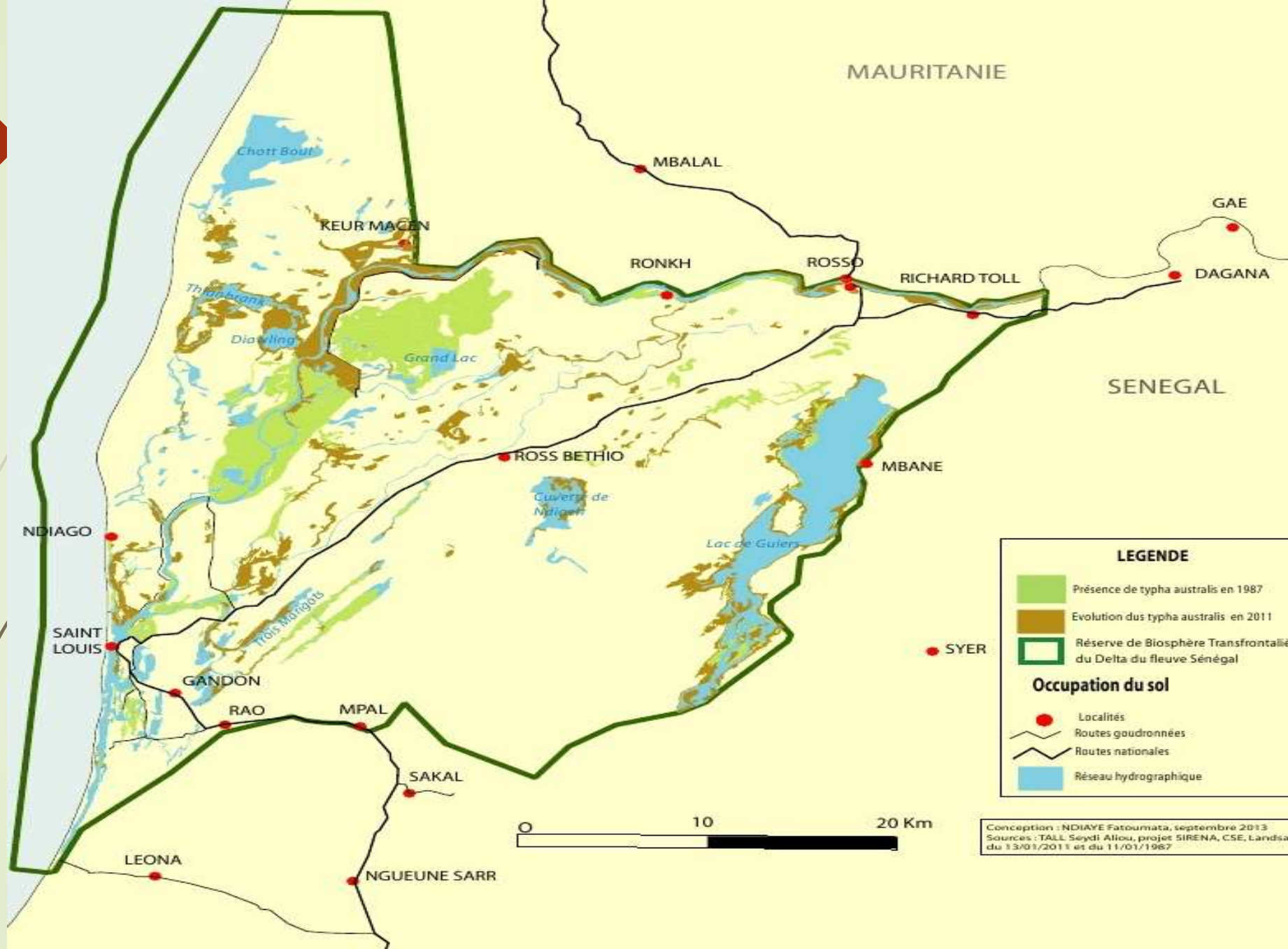
Le *typha* est une plante pérenne pouvant atteindre 3,50 m, voire 4 m de hauteur et contient un taux d'humidité supérieur à 80 %.

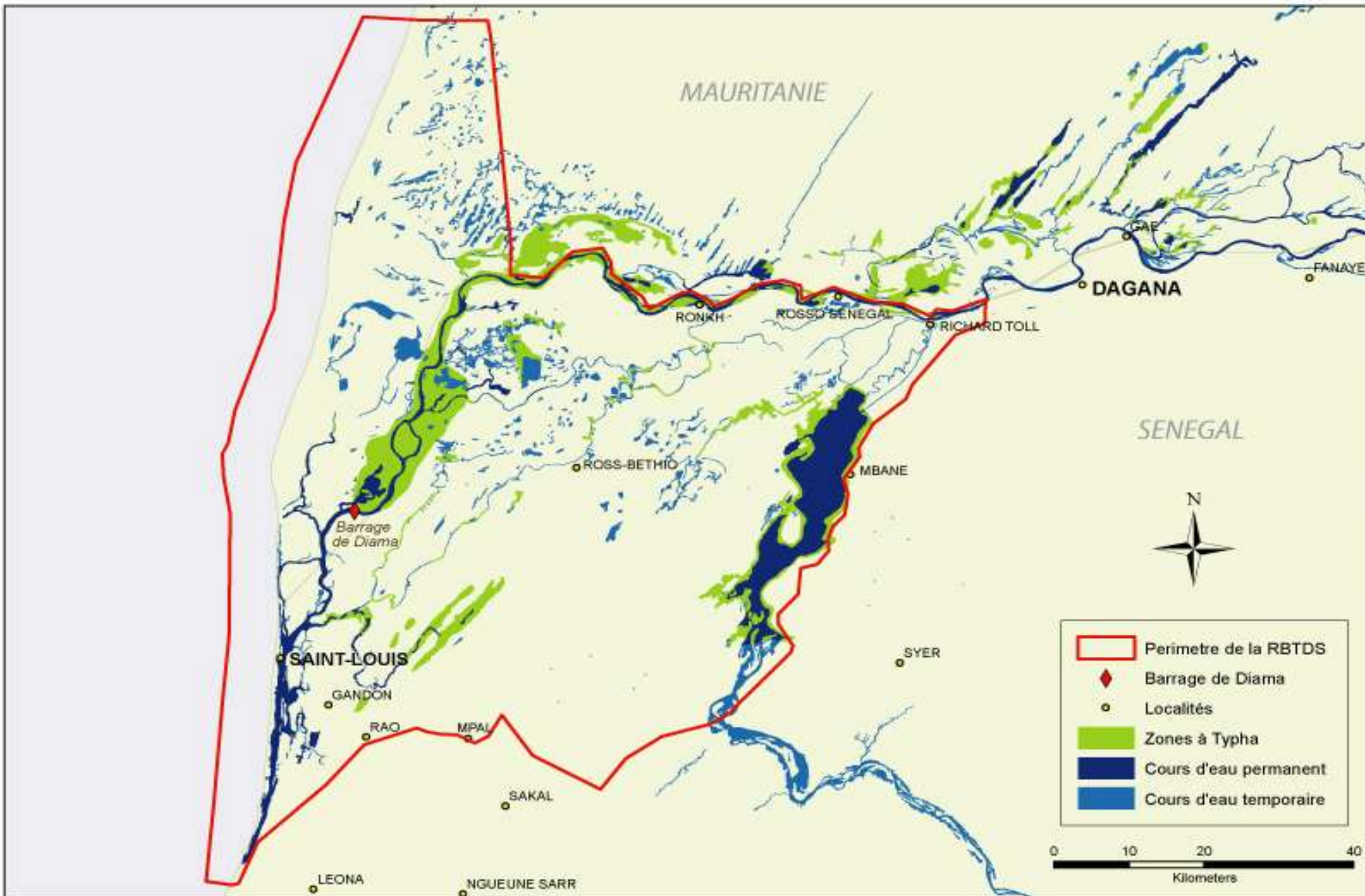














# Activités

Poursuite de la caractérisation de la ressource

- Suivi spatio temporelle de la ressource
- Mise en place d'un cadre de concertation pour la gestion de la ressource à l'échelle du bassin du fleuve Sénégal
- Structuration de la chaîne d'approvisionnement du typha (coupe mécanique, séchage, stockage et première transformation)
- Offrir un suivi environnemental du *typha* en vue d'impulser une dynamique de gouvernance visant à optimiser les investissements dans le cadre de l'exploitation et de la mise en valeur du typha
- Base de données Typha



# Outils

- Images satellites
- Photographies aériennes
- Images drones
- Relevés paramètres (Salinité, profondeur, hauteur, densité, repousse, ...)
- Analyse Laboratoire
- GPS
- Enquêtes







**Typha pour tous, Tous pour typha**